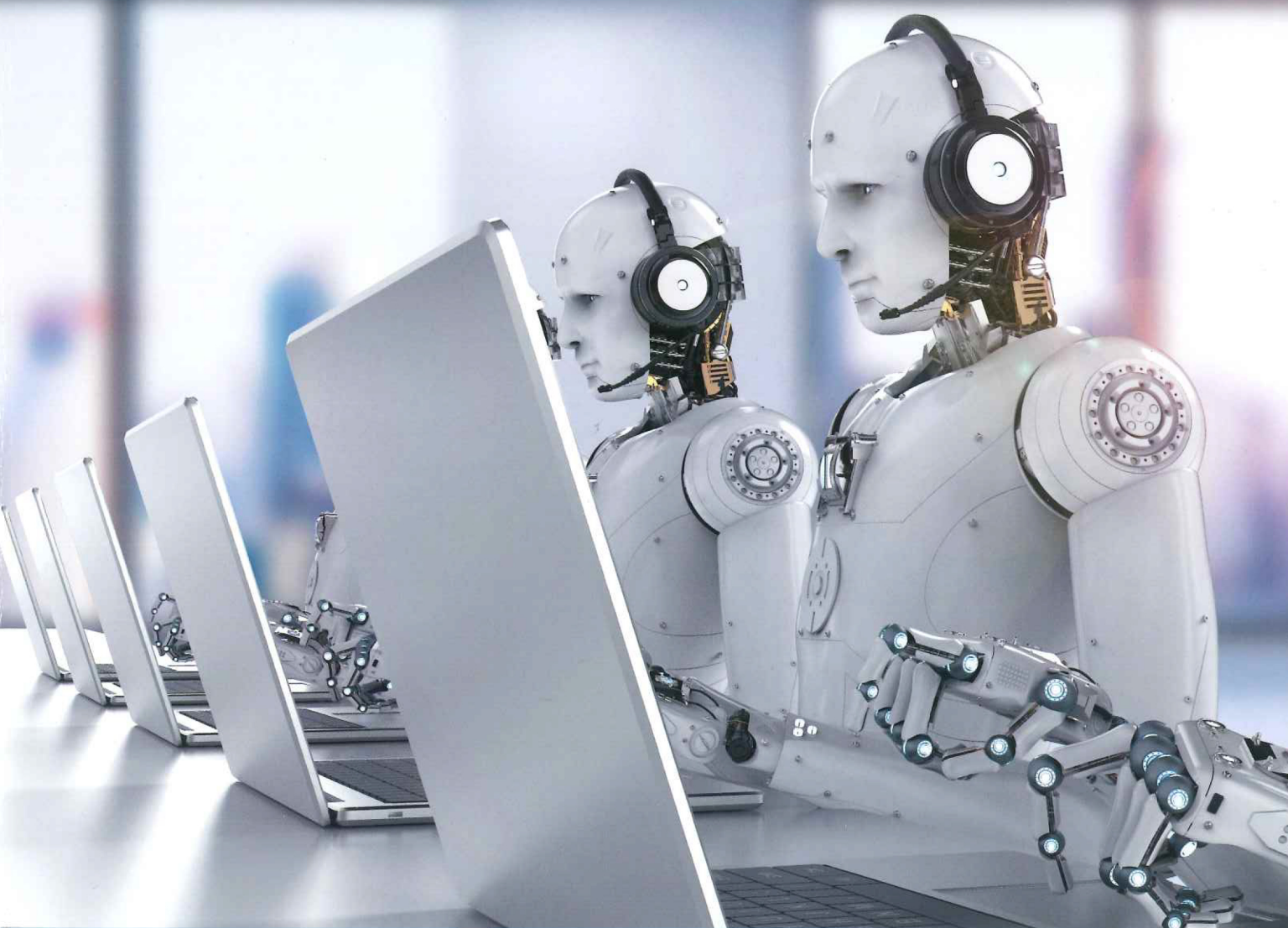


Les nouvelles technologies

Quels impacts sur la mutualisation
des fonctions financières ?



ÉVÉNEMENT P. 6

**Les Rencontres de l'Opéra :
Rendez-vous annuel EY-DFCG**

EXPERTISE P. 39

**Master Data Management : qualité des données,
ou comment libérer tout le potentiel de l'IA**

intrum

La plateforme collaborative Intractiv : une solution unique multiconnectée



Benoît Deleforge,
Directeur Général Intractiv

Présentez-nous votre société et la plateforme collaborative Intractiv

Intractiv a été créé en 1997. Notre équipe de 50 personnes fonctionne en mode startup pour plus de flexibilité et de réactivité. Nous disposons de nos propres techniciens et d'experts métiers qui interviennent de la spécification jusqu'au développement de l'outil. La plateforme collaborative offre en effet une couverture fonctionnelle étendue - des ventes à la gestion du CRM, de l'ADV, du contentieux, de la qualité pour ne citer que quelques exemples. Ainsi, la possibilité de paramétrer en fonction des besoins et de l'organisation de nos clients garantit un ROI rapide sur les processus de lead to cash. Intractiv a rejoint Intrum en 2017. Le fait d'avoir intégré un groupe d'une telle dimension nous a permis de bénéficier de synergies importantes tout en conservant notre agilité et notre indépendance, autant de leviers nécessaires au développement de nos solutions.

Concrètement à qui s'adresse cette plateforme?

La plateforme Intractiv répond aux besoins de quasiment tous les secteurs d'activités. Elle est destinée à des structures centralisées ou décentralisées recherchant une optimisation des processus client/fournisseur. Nos références clients témoignent de nos capacités à répondre aux exigences des grands groupes mais aussi des ETI & PME que ce soit en termes de volumétrie ou d'exigences de sécurité, y compris à l'international, notre solution embarquant nativement un fonctionnement multilingue et multi-devises.

Ils nous font confiance

« La plateforme INTRACTIV nous offre la possibilité de disposer d'une solution collaborative pour notre gestion du poste clients, risques, recouvrement et contentieux. Elle permet à nos collaborateurs d'avoir une vision à 360° du poste client. Objectif : réaliser la bonne action au bon moment.

Grâce à la solution INTRACTIV, connectée à notre écosystème interne et externe, nous disposons désormais d'une plateforme d'accompagnement au management des équipes, à la mise en place de KPI et à l'identification des besoins en formation. Le but étant de parvenir à une décision juste, rapide et efficace au service de notre courant d'affaires et de nos clients »

Christophe Lacroix

Responsable service clients et contentieux - Ricard et Pernod en France

Il existe un certain nombre de plateformes de ce type sur le marché. Pourquoi choisir Intractiv ?

Notre solution est simple et intuitive pour l'utilisateur. Développée sur la base de 10 années d'expérience de notre centre de services, la plateforme est compatible avec l'ensemble des systèmes ERP et interconnectée avec l'écosystème de nos clients. Par exemple, vous serez connecté avec votre partenaire d'information d'entreprises, votre assureur crédit, votre prestataire éditique ... Vous avez également la possibilité d'avoir accès à des multi-profils utilisateurs. Le modèle économique de notre plateforme permet ainsi de fournir une réponse tarifaire adaptée à chaque périmètre. Utiliser la plateforme INTRACTIV, c'est la garantie de multiplier, en moyenne, par 2 la productivité des acteurs concernés et, de réduire de 3 à 5 jours le DSO à court terme.

Quels sont vos projets pour 2019 ?

Nos équipes travaillent sur le développement d'une nouvelle application du groupe Intrum à destination des TPE. Nous investissons sur le développement des fonctionnalités en mode microservices afin de faciliter la connectivité de nos nouveaux éléments, l'objectif étant d'obtenir une interface ultra souple proposant les API adaptées aux besoins de nos clients.

www.intractiv.com - Téléphone : 03 20 17 63 70

- 1997 : création d'Intractiv
- 50 collaborateurs
- 2017 : Intractiv rejoint le groupe Intrum
- Plus de 20 ans d'expérience sur la gestion du poste client
- Une approche technologique reconnue depuis plus de 10 ans

« Depuis plus de 5 années, les capacités de la plateforme INTRACTIV, associée à la réactivité et l'expertise métier de ses équipes nous permettent de gérer au quotidien nos problématiques liées à la gestion de notre crédit management. Par une utilisation partagée entre le siège et nos régions. INTRACTIV répond parfaitement à nos objectifs et nos attentes »

Isabelle Seban

Crédit manager Groupe, Dirickx

intractiv